

SÍLA STABILITY PO GENERACE

KLIMAS
FASTENER TECHNOLOGIES

KOTVA MECHANICKÁ

LE-ZN

NEJVYŠŠÍ
KVALITA

KOTVA
VYRÁBĚNÁ V POLSKU



KOTVA PRO STŘEDNĚ VELKÉ
A VYSOKÉ ZATÍŽENÍ



VYSOKÁ ANTIKOROZNÍ OCHRANA



SPOLEHLIVÉ KOTVENÍ



JEDNODUCHÁ A RYCHLÁ MONTÁŽ



ÚSPORA ČASU



POŽÁRNÍ ODOLNOST
R30-R120



EVROPSKÉ NORMY



KOMPONENTY NEJVYŠŠÍ KVALITY

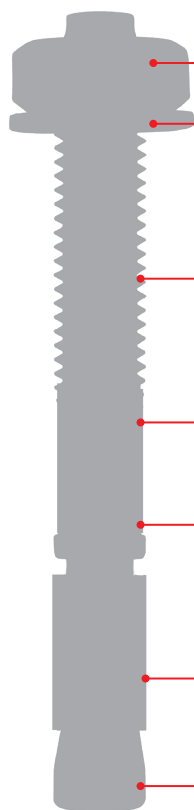
Wkręt-met
KLIMAS

www.klimas.com

DŮLEŽITÉ ROZDÍLY, KTERÉ OVLIVŇUJÍ KVALITU KOTVY

KLIMAS
FASTENER TECHNOLOGIES

MÁLO KVALITNÍ KOTVY DOVÁŽENÉ Z ASIE
VE VĚTŠINĚ PŘÍPADU CHARAKTERIZUJÍ
TYTO PARAMETRY:



Šestihránná matice třídy 4.8

Měkká podložka HV - 140

Úhel na závítě 52-55 stupňů není
v souladu s normami

Slabší pevnost ocele 4.8

Ochrana proti korozi nesplňuje
minimální požadavek 5 μm

Velké posuvy kotvy

Nižší pevnostní parametry,
nižší únosnost

MECHANICKÁ KOTVA

LE-ZN

VYROBENÁ V POLSKÝCH VÝROBNÍCH ZÁVODECH
SPOLEČNOSTI KLIMAS WKRET-MET



Posuv kotvy při montáži pouze v souladu
s jejím technologickým principem funkce

Šestihránná matice třídy 5.8

Podložky HV 200

Úhel na závitu 60 stupňů
podle norem

Vyšší pevnost oceli 5.8 - standard
pro projektování konstrukčních
kotevnických spojů

Vyšší odolnost vůči
korozi min. 5 μm

Posuv kotvy při montáži pouze v souladu
s jejím technologickým principem funkce

Rychlejší montáž - kotva se vysouvá během
montáže v souladu s pokyny příslušných
norem EAD

KOTVY SE SNÍŽENÝMI PARAMETRY PŘEDSTAVUJÍ NEBEZPEČÍ
JAK PŘI MONTÁŽI, TAK I BĚHEM POUŽÍVÁNÍ
ZAKOTVENÉHO PRVKU

MECHANICKÉ KOTVY KLIMAS WKRET-MET
DÍKY VYSOKÝM PARAMETRŮM ZARUČUJÍ BEZPEČNOST

MECHANICKÁ KOTVA

LE-ZN

Vysoce výkonná mechanická kotva pro standardní statické a kvazistatická zatížení, pro ekonomické kotvení do netrhlinové zóny betonu

Beton bez trhlin, vyztužený nebo nevyztužený C20/25 - C50/60



M8		60-155 mm
M10		85-155 mm
M12		85-165 mm
M16		105-165 mm

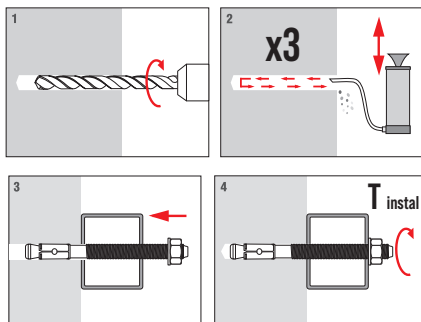


Proč se vyplatí použít mechanickou kotvu **LE-ZN**?

VÝHODY BĚHEM STAVEBNÍCH PRACÍ	VLASTNOSTI PRODUKTU
JEDNODUCHÁ A RYCHLÁ MONTÁŽ. ÚSPORA ČASU.	Montáž zatlučením kotvy do otvoru kladivem a utažením na požadovaný utahovací instalační moment
SPOLEHLIVOST KOTEVNÍHO SPOJE	OKAMŽITÁ ZATÍŽITELNOST
EVROPSKÉ TECHNICKÉ POSOUZENÍ VYSOCE KVALITNÍ KOTVY	Ocel tvarovaná za studena zabraňuje prasknutí těla kotvy během zatlučení a utahování. Kotva vyrobená v našich výrobních závodech.
POŽÁRNÍ ODOLNOST R30 - R120	Kotvy mají požární odolnost, která ovlivňuje bezpečnost spojů při požáru. Odolnost při působení požáru uvedená od R30 do R120 umožňuje navrhnout optimální kotevní spoj pro každý typ průmyslu přizpůsobený požadované třídě požární odolnosti

Montážní návod

Podívejte se na naše ostatní kotvy



KLIMAS Fasteners Czech s.r.o.

Pražská 1109, 250 81 Nehvizdy - CZECH REPUBLIC
Mobil: +420 604 480 064, nehvizdy@wkret-met.com